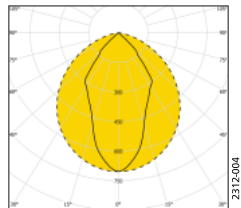


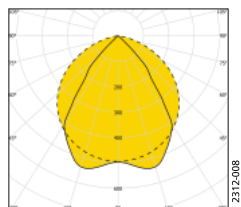
## Armaturfamilj



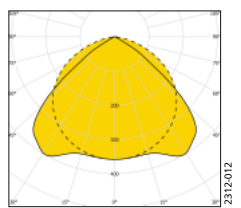
## Ljusfördelning



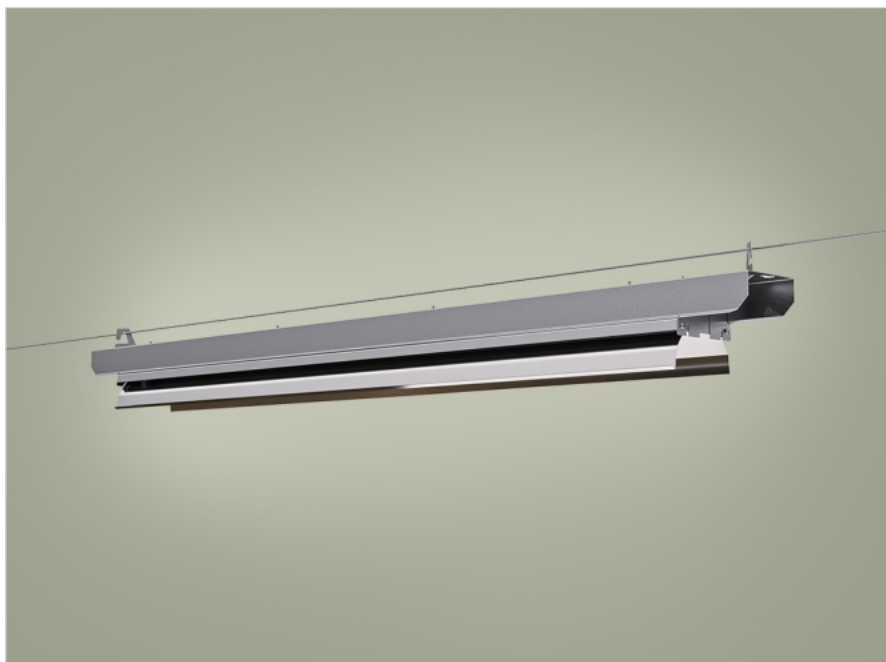
**Zmart ES 7980/9600 4K Smal ÖK**  
Systemeffekt: 56,3 W  
Armaturljusflöde: 9632 lm  
Armaturljusutbyte: 171 lm/W  
Färgtemperatur: 4000 K  
Färgåtergivning: Ra >80  
Färgtolerans: 3 SDCM  
Ljusfördelning: Upp: 0%, Ner: 100%  
Förväntad livslängd LED:  
L<sub>80</sub> 100 000 h  
L<sub>90</sub> 50 000 h  
Förväntad livslängd drivare: upp till 100 000 h, max bortfall 10%



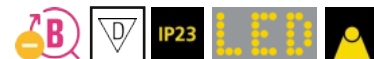
**Zmart ES 7980/9500 4K Medel ÖK**  
Systemeffekt: 56,3 W  
Armaturljusflöde: 9543 lm  
Armaturljusutbyte: 170 lm/W  
Färgtemperatur: 4000 K  
Färgåtergivning: Ra >80  
Färgtolerans: 3 SDCM  
Ljusfördelning: Upp: 0%, Ner: 100%  
Förväntad livslängd LED:  
L<sub>80</sub> 100 000 h  
L<sub>90</sub> 50 000 h  
Förväntad livslängd drivare: upp till 100 000 h, max bortfall 10%



**Zmart ES 7980/9700 4K Bred ÖK**  
Systemeffekt: 56,3 W  
Armaturljusflöde: 9727 lm  
Armaturljusutbyte: 173 lm/W  
Färgtemperatur: 4000 K  
Färgåtergivning: Ra >80  
Färgtolerans: 3 SDCM  
Ljusfördelning: Upp: 0%, Ner: 100%  
Förväntad livslängd LED:  
L<sub>80</sub> 100 000 h  
L<sub>90</sub> 50 000 h  
Förväntad livslängd drivare: upp till 100 000 h, max bortfall 10%

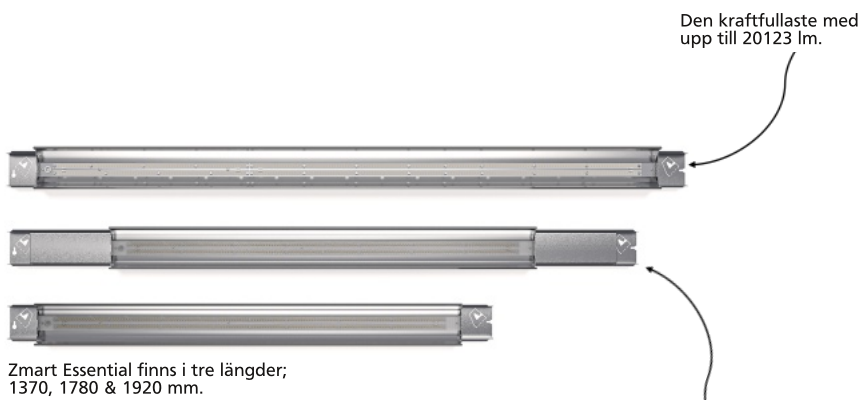


Allmänbelysning



Zmart Essential är en vidareutveckling av vår populära industriarmatur Zmart. Precis som tidigare Zmart, har armaturen högsta kvalitet på komponenter men med en ny lösning för koppling mellan drivare och den avtagbara belysningsdelen. Armaturen har en hög verkningsgrad och finns med smal-, medel-, och bredstrålande ljusfördelning för att kunna erbjuda lösningar för olika lokaltyper och takhöjder. Utöver nyckelhålsinfästning för fasta tak är Zmart försedd med integrerade och självlysande linfästen.

- LED-modul L80 100 000 h/Drivare 100 000 h
- Enkel installation
- Utbytbar ljusenhet
- Unikt integrerat linfäste
- Smal-, medium-, och bredstrålande
- Bedömd hos SundaHus & Byggarubedömningen (BVB)



Zmart Essential finns i tre längder; 1370, 1780 & 1920 mm.

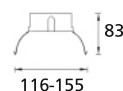
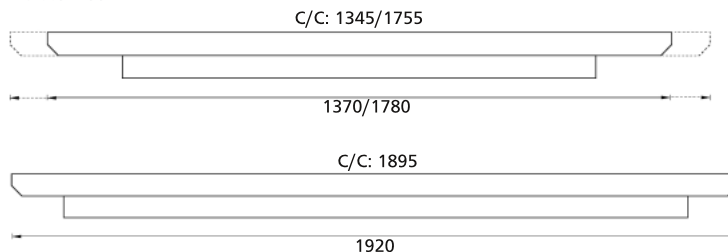
Framtagen för att kunna ersätta lysrörarmaturer som är >1450 mm. Verktygslös installation med kopplingsplint i vardera gavel under locken.

Artikelnummer	Längd (mm)	Vikt (kg)	Armaturljusflöde (lm)	Armaturljusutbyte (lm/W)	Effekt (W)	Åtgångstal
<b>Icke dimbart 4000 K</b>						
798068-0000	1370	3,2	6365	170	38	0,020
798060-0000	1370	3,2	9632	171	56	0,013
798061-0000	1370	3,2	9543	170	56	0,013
798062-0000	1370	3,2	9727	173	56	0,013
798064-0000	1370	3,2	13415	163	82	0,009
798065-0000	1370	3,2	13331	162	82	0,009
798066-0000	1370	3,2	13577	165	82	0,009
798088-0000	1370	3,2	6022	161	38	0,020
798080-0000	1370	3,2	9160	163	56	0,013
798081-0000	1370	3,2	9029	161	56	0,013
798082-0000	1370	3,2	9204	164	56	0,014
798084-0000	1370	3,2	12656	154	82	0,009
798085-0000	1370	3,2	12575	153	82	0,009
798086-0000	1370	3,2	12791	156	82	0,009
<b>Dimbart 4000 K</b>						
798168-0000	1370	3,2	6365	170	38	0,020
798160-0000	1370	3,2	9632	171	56	0,013
798161-0000	1370	3,2	9543	170	56	0,013
798162-0000	1370	3,2	9727	173	56	0,013
798164-0000	1370	3,2	13415	163	82	0,009
798165-0000	1370	3,2	13331	162	82	0,009
798166-0000	1370	3,2	13577	165	82	0,009
798188-0000	1370	3,2	6022	161	38	0,020
798180-0000	1370	3,2	9160	163	56	0,013
798181-0000	1370	3,2	9029	161	56	0,013
798182-0000	1370	3,2	9204	164	56	0,014
798184-0000	1370	3,2	12656	154	82	0,009
798185-0000	1370	3,2	12575	153	82	0,009
798186-0000	1370	3,2	12791	156	82	0,009
<b>Icke dimbart 4000 K</b>						
798037-0000	1780	4,2	9632	171	56	0,013
798038-0000	1780	4,2	9543	170	56	0,013
798039-0000	1780	4,2	9727	173	56	0,013
798040-0000	1780	4,2	13415	163	82	0,009
798041-0000	1780	4,2	13331	162	82	0,009
798042-0000	1780	4,2	13577	165	82	0,009
798044-0000	1780	4,2	9160	163	56	0,013
798045-0000	1780	4,2	9029	161	56	0,013
798046-0000	1780	4,2	9204	164	56	0,014
798047-0000	1780	4,2	12656	154	82	0,009
798048-0000	1780	4,2	12575	153	82	0,009
798049-0000	1780	4,2	12791	156	82	0,009
<b>Dimbart 4000 K</b>						
798137-0000	1780	4,2	9632	171	56	0,013
798138-0000	1780	4,2	9543	170	56	0,013
798139-0000	1780	4,2	9727	173	56	0,013
798140-0000	1780	4,2	13415	163	82	0,009
798141-0000	1780	4,2	13331	162	82	0,009
798142-0000	1780	4,2	13577	165	82	0,009
798144-0000	1780	4,2	9160	163	56	0,013
798145-0000	1780	4,2	9029	161	56	0,013
798146-0000	1780	4,2	9204	164	56	0,014
798147-0000	1780	4,2	12656	154	82	0,009
798148-0000	1780	4,2	12575	153	82	0,009
798149-0000	1780	4,2	12791	156	82	0,009
<b>Icke dimbart 4000 K</b>						
798057-0000	1920	5,4	14448	173	84	0,008
798069-0000	1920	5,4	14315	171	84	0,009
798058-0000	1920	5,4	20123	162	124	0,006
798079-0000	1920	5,4	19997	161	124	0,006
<b>Dimbart 4000 K</b>						
798157-0000	1920	5,4	14448	173	84	0,008
798169-0000	1920	5,4	14315	171	84	0,009
798158-0000	1920	5,4	20123	162	124	0,006
798179-0000	1920	5,4	19997	161	124	0,006

### Förklaringar

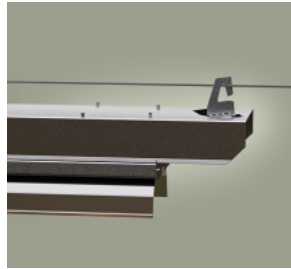
4K = Färgtemperatur 4000 K  
 ÖK = Överkoppling (plint i vardera ände)  
 TLP = Tvärställda linjära prismor  
 Dim = DSI-signal/Fasimpulsstyrning/DALI/corridorFunction  
 Åtgångstal = Antal armaturer/m<sup>2</sup> per 100 lux.  
 Mer information under fliken "Teknik/ladda ner"  
 på [www.ecolux.se](http://www.ecolux.se)

### Måttskiss

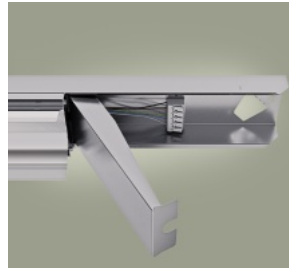




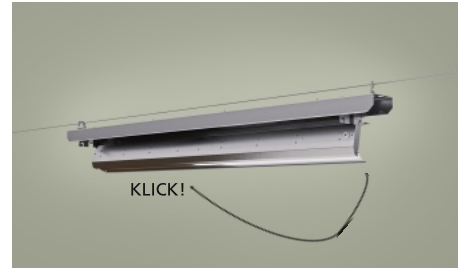
Dikt tak.



Armaturen är försedd med integrerade, självläsande linfäste för snabbt och enkelt montage på lina (Ø 5-10 mm).



Längd 1780 mm är försedd med lock som skyddar inkopplingsplinten. Finns vid vardera gavel. Enkel montering som är verktygslös.



Armaturen har kvarhängande reflektordel. Vilket gör installationen enkel och smidig. Vid eventuellt byte av ljusenhet kan armaturstommen med drivare sitta kvar under bytet.



Konsol 90° för montering på vägg, se tillbehör.



Väggmonterad Zmart ES med konsol 90°.



Bländskyddet med tvärställda linjära prismer (-TLP) ger bättre avbländning längs armaturen.

## TEKNISK SPECIFIKATION

### Armaturbeskrivning

Armaturstomme av galvaniserad plåt. Reflektor av blank vaccummetalliserad aluminium (MIRO® silver). Klar polykarbonatskiva direkt framför LED-modulerna. Armaturen är halogenfri.

### Bländskydd

-TLP: tvärställda linjära prismer som förbättrar avbländningen längs armaturen. Bländskyddet är monterat direkt framför LED-modulerna

### Ljuskällor

LED-modul. Färgtemperatur 4000 K, färgåtergivning Ra >80, förväntad livslängd L<sub>80</sub> 100 000 h, L<sub>90</sub> 50 000 h. Färgtolerans MacAdam 3 SDCM.

### Ljustekniska data

Se ljusfördelning för respektive variant. Ljusdatafiler för Dialux kan laddas ner från [www.ecolux.se](http://www.ecolux.se)

### Elektriska data

230 V, 50 Hz, effektfaktor λ >0,98. Armaturer för ljusreglering, se beskrivning på produktbladets framsida. Förväntad livslängd drivare; Upp till 100 000 h, max bortfall 10%. Belastningstabell kan laddas ner från [www.ecolux.se](http://www.ecolux.se) på produktsidan.

### Anslutning

Armaturen är försedd med två 5x2x2,5 mm<sup>2</sup> överkopplingsplintar, en i var ände. Avståndet mellan plintarna är 1020 mm för L=1370, 1480 mm för L=1780 och 1600 mm för L=1920. Överkopplingsledning 5x1,5 mm<sup>2</sup>. Icke dimbar: N, PE, L1, L2, L3 Dimbart: 5-pol L1, N, PE, DA+ DA-

### Godkännande

IP23, klass I, CE, D-märkt.

### Montage

Armaturen kan monteras dikt tak med nyckelhålsfäste samt på wire (Ø 5-10 mm) med integrerade linfäste.

### Tillbehör

26472013 - Konsol 2013, 90° (par)

### Materialspecifikation

För Zmart 7980/7981

Metaller	% av totalvikt
Stål, olegerat	<1,0%
Galvaniserad plåt	80,5%
Aluminium	13,1%
Plaster	

Polyester epoxy (POEP) <1,0%  
Polykarbonat (PC) 4,0%  
Polypropen (PP) <1,0%  
Polybutylen (PBT) 0,05%

Fullständig materialdeklaration kan laddas ner från hemsidan, [www.ecolux.se](http://www.ecolux.se)

### Vid föreskrivning och beställning

Ange t.ex. 798060-0000 Zmart ES 7980/9600 4K Smal ÖK  
Ev. tillbehör beställs separat.

*Ecolux förbehåller sig rätten att göra konstruktionsändringar utan föregående information.*

*Utvecklingen inom LED går snabbt och effektiviteten för denna ljuskälla ökar hela tiden. Se därför till att du alltid har aktuellt produktblad.*

