



ecolux®
when light matters

Flex65™ ONE, TWO, FOUR

ONY65 är en uttagsstav med högflexibilitet med en diskret design. Den kan omvandlas från fristående till väggmonterad. Den har som standard mellanvägg för att skilja kraft och kommunikationskablar åt, för att minimera risken för störningar.

- för en till fyra arbetsplatser
- endast 65 mm i diameter
- uttagsstav av strängpressad aluminium
- brett sortiment av bestyckningar, t.ex. VGA, ljud och TV.



Flex65™

Flex65™ Wall ONE, TWO

Flex65 Wall är en uttagsstav med högflexibilitet. Denna uttagsstaven är väggmonterad och har en diskret design som smälter in i rummet. Vi använder oss av 45 mm frontöppning vilket ger oss tillgång till ett brett sortiment av tillval.

- för en eller två arbetsplatser
- väggfäste för stabilt montage
- endast 65 mm i diameter
- uttagsstav av strängpressad aluminium
- brett sortiment av bestyckningar, t.ex. VGA, ljud och TV.



Flex65™ Wall

Bestyckningar uttagsstav

- Längd: Valfri längd, max 5,0 m
- Slang: Valfri längd

Starkströmsuttag

- Allmänkraft: Valfritt antal uttagsbrunnar
- Datakraft: Valfritt antal uttagsbrunnar

Svagsströmsuttag

- Valfritt antal kommunikationsuttag
- Kategori 6, 6A och 7
- Skärmat eller oskärmat
- Fabrikat enligt önskemål

Sladdställ starkström

- RKK 3G1,5 10,0 m från uttag
- Halogenfri mantel

- Fabrikat enligt önskemål

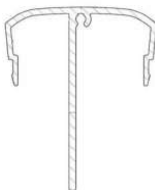
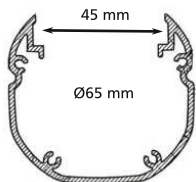
Sladdställ svagström

- 4-pars PDS kabel
- Längd: 10 m från uttag
- Kategori 6, 6A och 7
- Skärmat eller oskärmat
- Halogenfri



Flex65™ Wall smälter in i rummet.

Måttskiss



Exempel tillval till Flex65 och Flex65 Wall:



Valfritt antal uttagsbrunnar



USB



HDMI



A/V-uttag i olika
varianter



Jordfelsbrytare



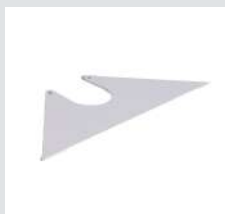
Datauttag



Närvarosensor



Valfri slang i valfri
längd (Ø40 mm)



Takhörna genomgång



Slang med takhörna
genomgång



Golfäste i antracitgrå
(RAL7016)



Golfäste mot vägg i
antracitgrå (RAL7016)



Väggfäste

Flex65™ Post ONE, TWO, FOUR

Flex65 Post är en uttagsstav, så kallad stubbe, som erbjuder en hög flexibilitet. Vi använder oss av 45 mm frontöppning vilket ger oss tillgång till ett brett sortiment av tillval.

Uttagsstaven har en diskret design och en bredd på endast 65 mm. Detta gör att staven inte tar plats i rummet. Staven är tillverkad i aluminium och levereras som standard i vit (RAL 9016) eller naturanodiserad men kan även lackeras i valfri RAL och NCS kulör.



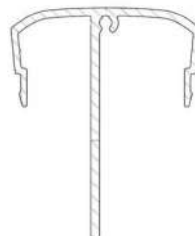
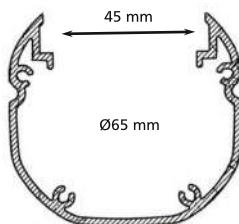
Flex65™ Post ONE, TWO, FOUR

Flex65 Post har som standard mellanvägg för att skilja kraft och kommunikationskablar åt, detta för att minimera risken för störningar.

- för en till fyra arbetsplatser
- endast 65 mm i diameter
- uttagsstav av strängpressad aluminium
- brett sortiment av bestyckningar, t.ex. VGA, ljud och TV.



Måttskiss



Bestyckningar uttagsstav

- Längd: Valfri längd

Starkströmsuttag

- Allmänkraft: Valfritt antal uttagsbrunnar
- Datakraft: Valfritt antal uttagsbrunnar

Svagsströmsuttag

- Valfritt antal kommunikationsuttag
- Kategori 6, 6A och 7
- Skärmat eller oskärmat
- Fabrikat enligt önskemål

Sladdställ starkström

- RKK 3G1,5 10,0 m från uttag
- Halogenfri mantel
- Fabrikat enligt önskemål

Sladdställ svagström

- 4-pars PDS kabel
- Längd: 10 m från uttag
- Kategori 6, 6A och 7
- Skärmat eller oskärmat
- Halogenfri

Exempel tillval till Flex65 Post:



Valfritt antal uttagsbrunnar



USB



HDMI



A/V-uttag i olika varianter



Jordfelsbrytare



Närvarosensor



Datauttag

Flex65™ Miljöbilder



Flex65™ WallONE med diskret design.



Flex65™ TWO används för två arbetsplatser.