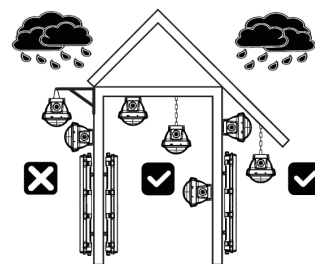


L (mm)	L1 (mm)
1175	700-960
1455	960-1230



Monteringsdetaljer



Takfäste x2



Pendelbygel x2



Skruv x2

Installation

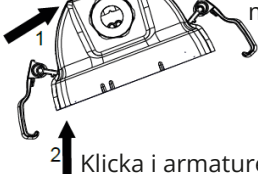


OBS!
Bryt spänningen innan installation

För pendlat eller montage på wire, använd pendelbygel.
Wire ingår ej.



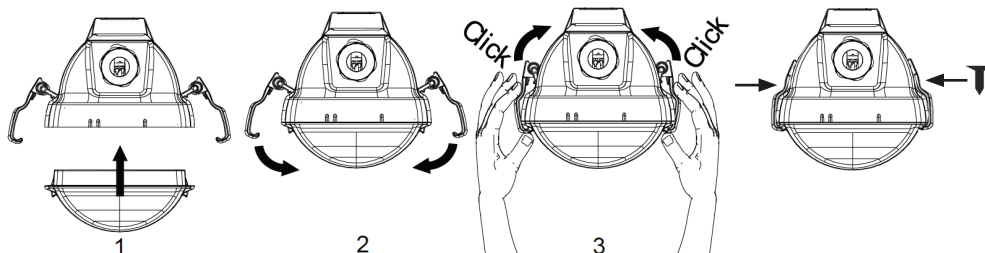
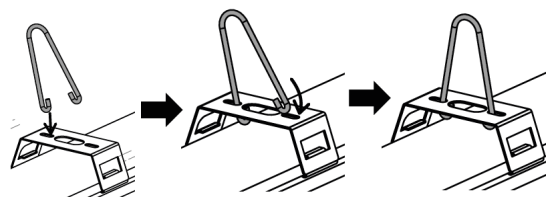
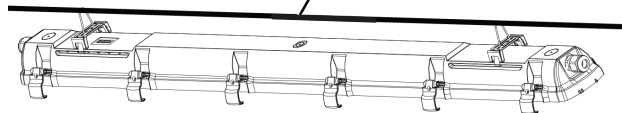
Click



Skruva upp takfästena, se måttskiss ovan (L1).

2 Klicka i armaturen i takfästena.

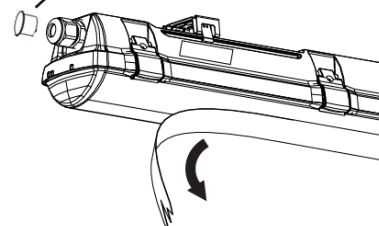
Wire $\leq \text{Ø}10 \text{ mm}$



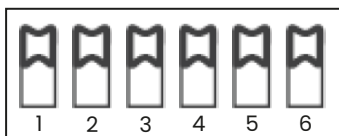
Spänn alltid båda motstående kuplås samtidigt.
Gör det i symmetrisk ordning, från mitten och utåt.

Lås kupan med de två
medföljande skruvarna.

Blindlocket ska
monteras på där ingen
vidarekoppling görs.

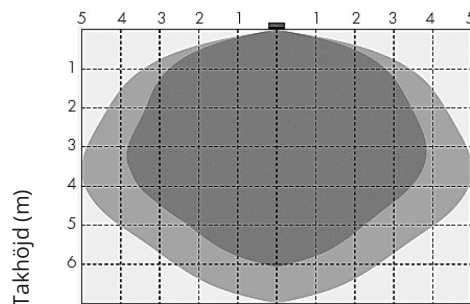


Avlägsna skyddsplasten
på kupan till sist.



ATT TÄNKA PÅ!

Mikrovågssensorer detekterar genom tunna väggar och glas. I små utrymmen rekommenderas montering av armatur i tak för att undvika oönskad detektering.



■ Hög detektering ■ Låg detektering



	1	2	
I	●	●	100%
II	●	○	75%
III	○	●	50%
IV	○	○	10%

Detekteringsområde

Det ungefärliga avståndet från sensorn som den kommer att reagera på rörelse. Monteringshöjd och möbler i rummet kan påverka avståndet.

Fabriksinställning: 100%



	3	4	
I	●	●	5s
II	●	○	90s
III	○	●	5min
IV	○	○	15min

Hålltider

Den tid som armaturen kommer vara tänd efter senaste detektering av närvaro.

Fabriksinställning: 5s



	5	6	
I	●	●	disable
II	●	○	50lux
III	○	●	10lux
IV	○	○	2lux

Dagljusinställning

Om värdet 50 lux är inställt kommer armaturen bara detektera närvaro om ljusnivån understiger det inställda värdet, annars kommer den förbli släckt. Om läget "disable" är valt, kommer armaturen alltid att reagera oberoende av ljusnivån i rummet.

Fabriksinställning: disable