

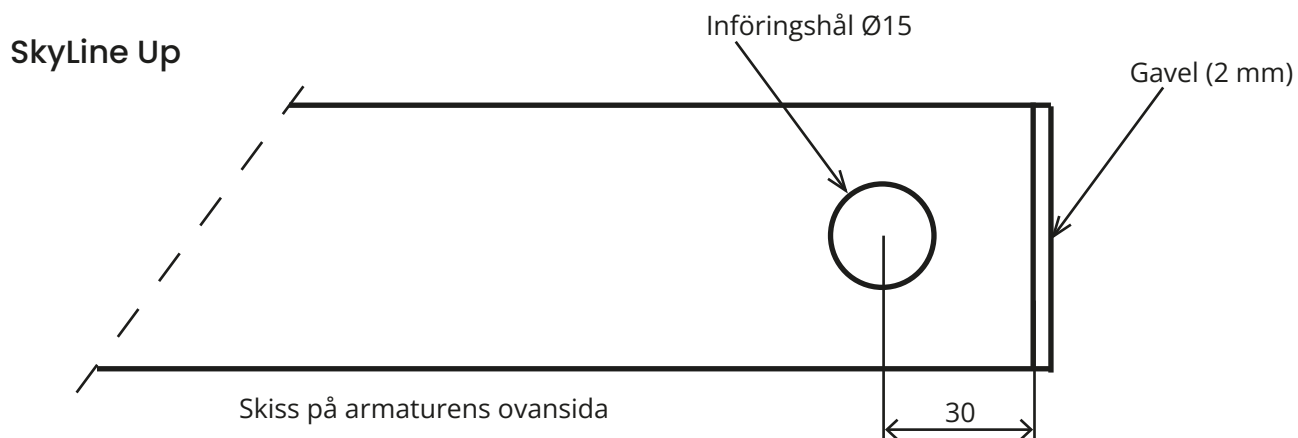
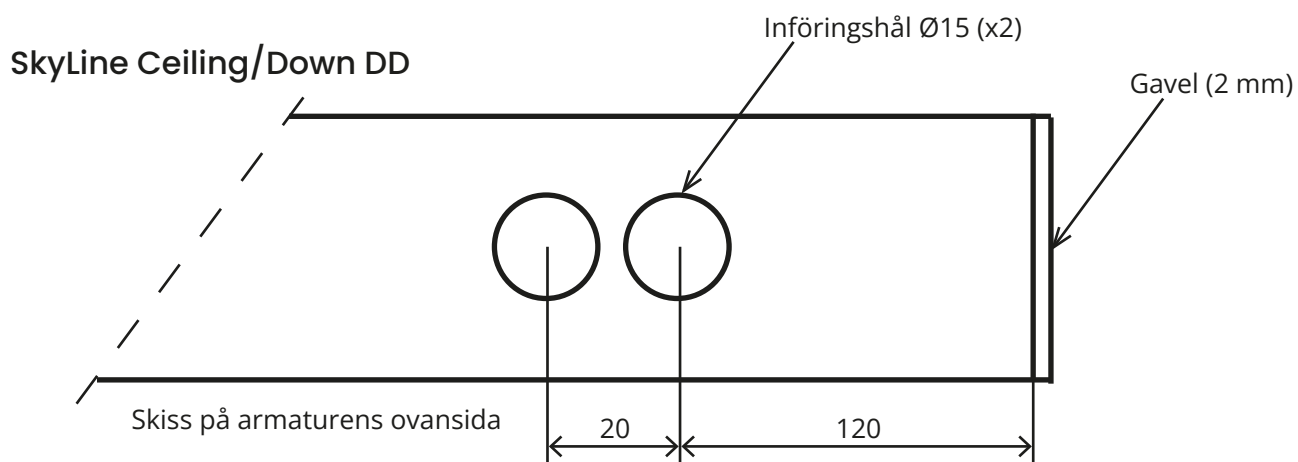
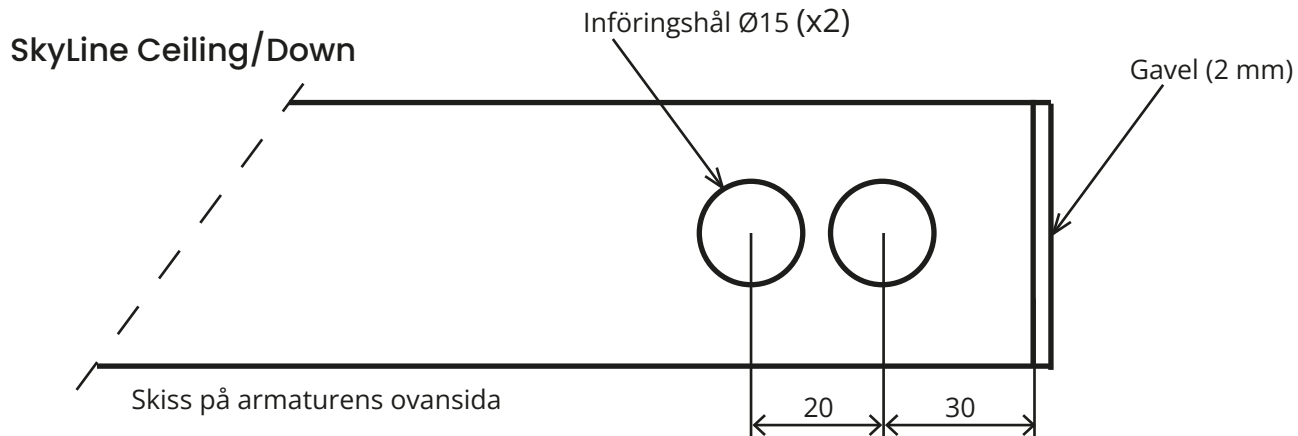


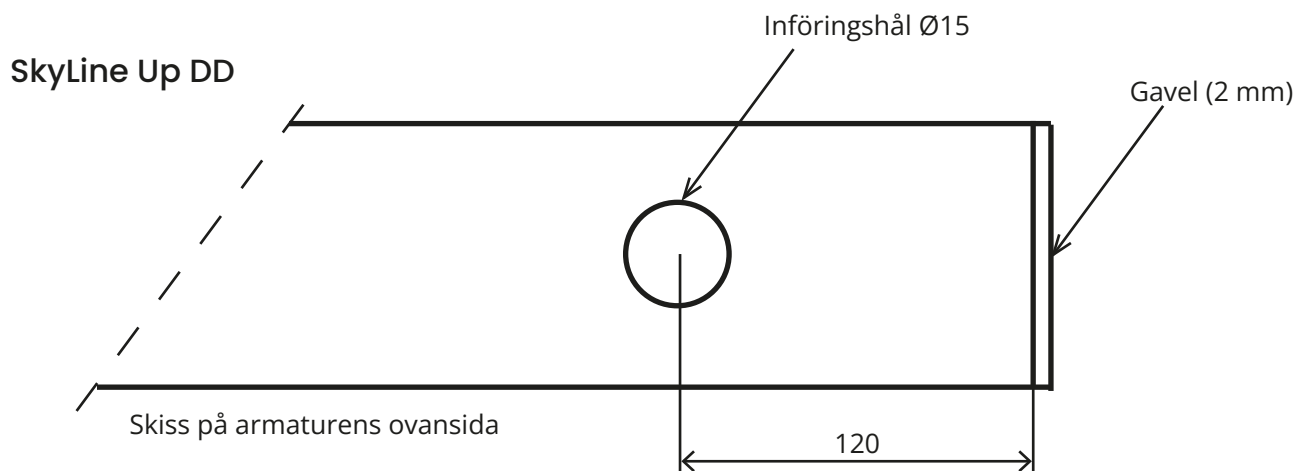
Monteringsanvisning 1705-400

Skyline

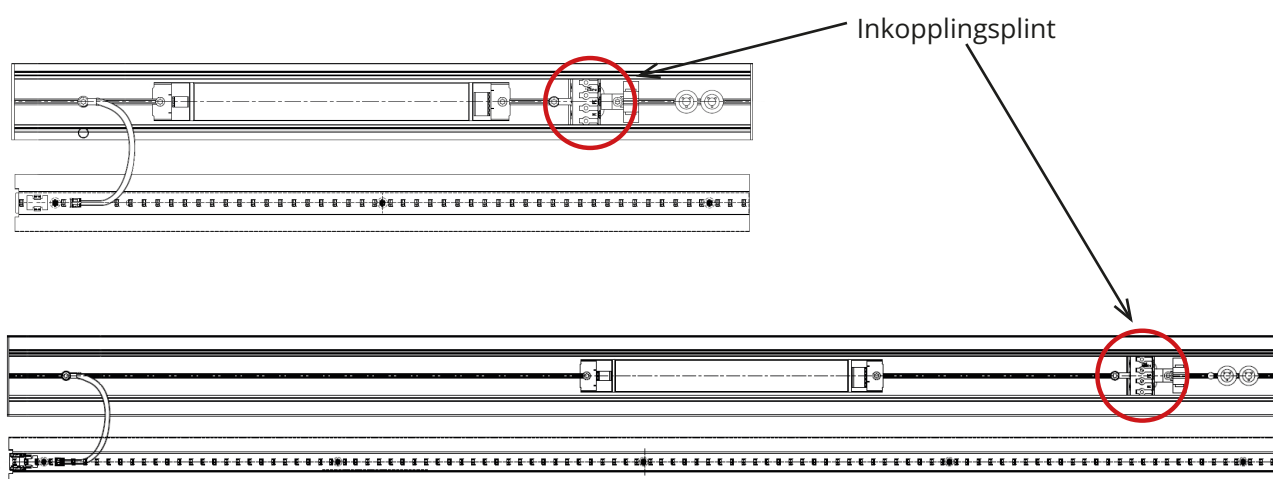
ecolux

Måttskiss

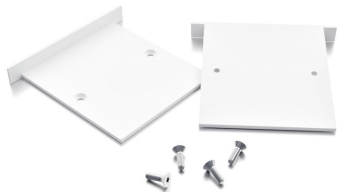




Inkopplingsplinten sitter vid ena gaveln oavsett längd på armatur. Nedan är exempel för Skyline L=600 mm & 1200 mm.



Monteringsdetaljer Skyline R



Gavelsats

Ingår i singelarmatur.



Infällnadsbygel 0561,

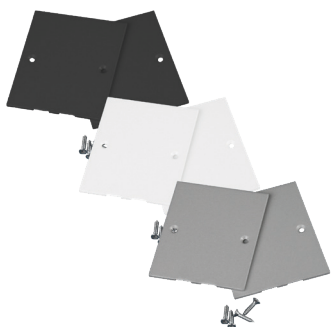
Beställs separat



Rampsats 0556,

Beställs separat

Monteringsdetaljer SkyLine C



Gavelsats

Ingår i singelarmatur.



Takfäste 2658

Ingår i singelarmatur.



Rampsats 0556

Beställs separat



Vridclips 0555

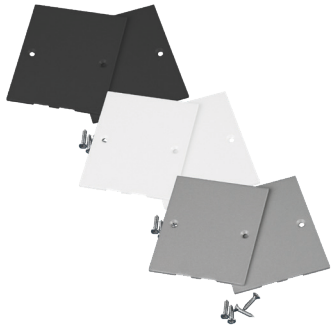
Beställs separat



Väggfäste

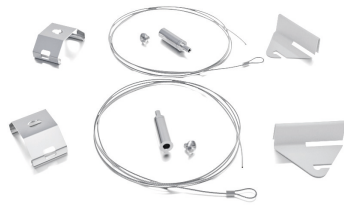
Beställs separat

Monteringsdetaljer SkyLine D & Up



Gavelsats

Ingår i singelarmatur.



Wirependel 2686
(1,0 m wire)

Ingår i singelarmatur.



Rampsats 0556

Beställs separat



Takfäste 2658

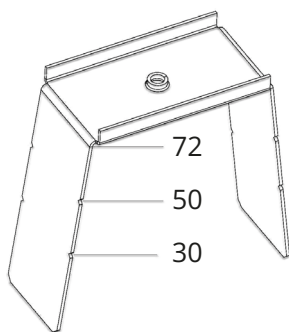
Beställs separat



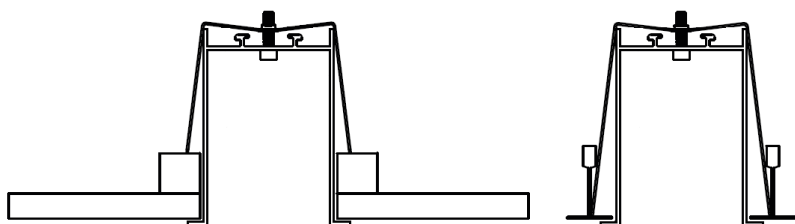
Väggfäste

Beställs separat

Montering infällnadsbygel 0561



Anpassa längden på infällnadsbygelns "ben" och fäst den på armaturen. Tryck upp armaturen i taköppningen och spänn skruven. Krävs följande antal:
3 st/armatur för mått > 2300 mm.
2 st/armatur för övriga längder.



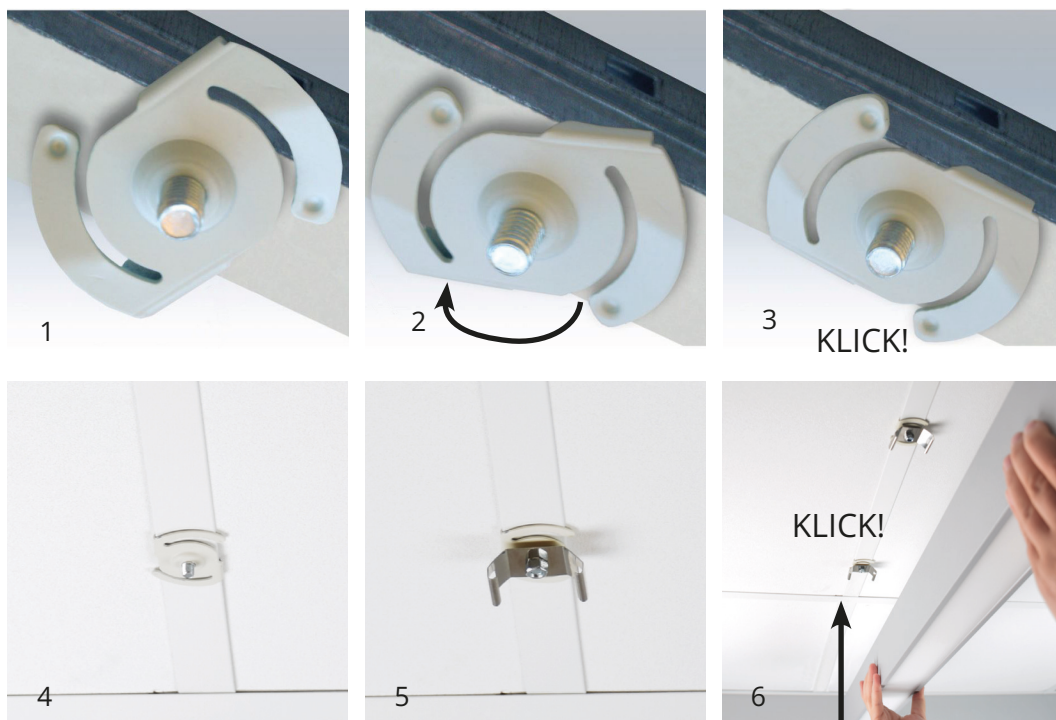
Infällnadsbygelns behövs normalt inte vid montage i undertak. Undantaget är om man måste montera armaturen underifrån eller montera i t.ex. gipstak.

Montering takfäste 2658



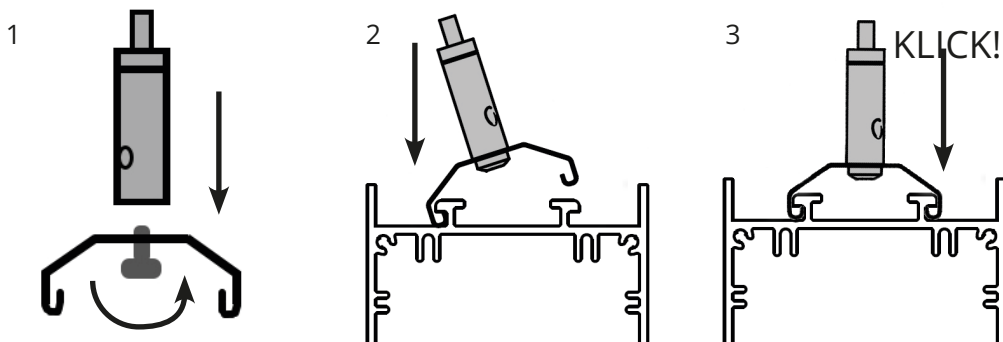
Takfästena monteras i taket, därefter trycks armaturen upp mot takfästena. Kontrollera att armaturen har fäst ordentligt. Takfäste vid varje gavel, övriga cc-avstånd max 1500 mm.

Montering vridclips 0555

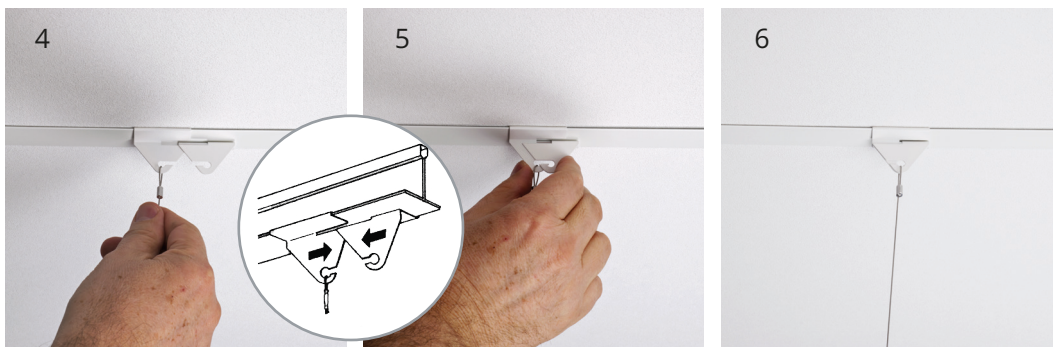


Montera fast takfästena i vridclipsen (bild 5). Tryck upp armaturen mot takfästena. Kontrollera att armaturen har fäst ordentligt. Takfäste vid varje gavel, övriga cc-avstånd max 1500 mm.

Montering wirependel 2686



Wirependeln trycks i spåret på armaturens ovansida.

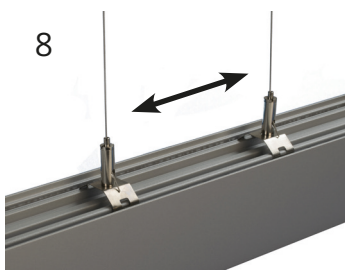


Montera armaturclipsen på undertakets profiler (T24) och trä i wireöglan och tryck ihop de båda clipsen. Viktigt att armaturclipsen går omlott för att fixeras.



Armaturens höjdläge justeras genom att dra i wiren (pendellängd max 1,0 m), alternativt att wiren frigörs med ett lätt tryck på wirenippelns topp. Därefter justerar man in armaturen till önskat läge.

Wirependel vid varje gavel, övriga cc-avstånd max 1500 mm.



SkyLine D



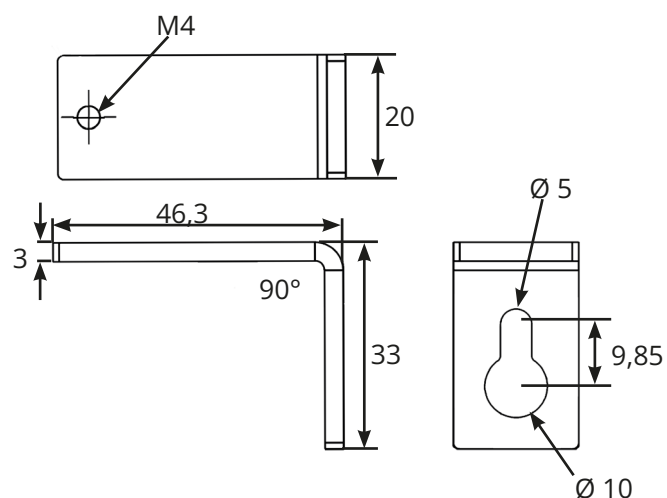
SkyLine Up

SkyLine Down har wirefäste som är ställbart längs hela armaturens längd, se bild 8. SkyLine Up har wirefäste med begränsad ställbarhet, se bild 9.

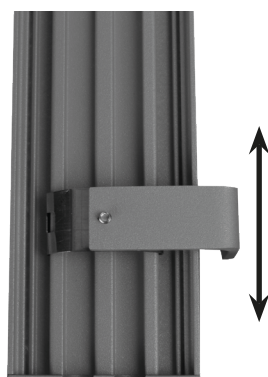
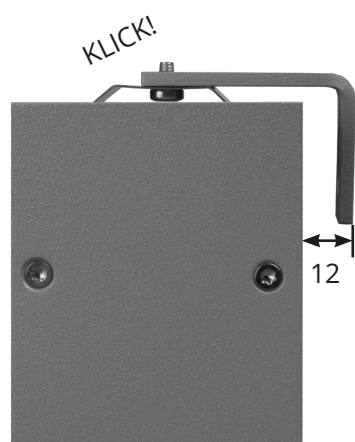
Montering väggfäste

Krävs takfäste 2658 för att montera väggfästet.

Måttskiss



Skruva fast takfästet på väggfästet.



Takfästet trycks i spåret på armaturens ovansida

Väggfäste vid varje gavel, övriga cc-avstånd max 1500 mm.

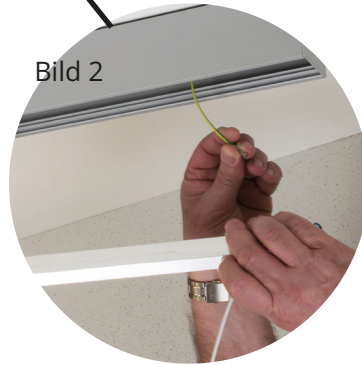
Skruva sedan fast väggfästet på väggen.

Väggfästet är ställbart längs hela armaturens längd med undantag för SkyLine Up som har begränsad ställbarhet.

Montering generell

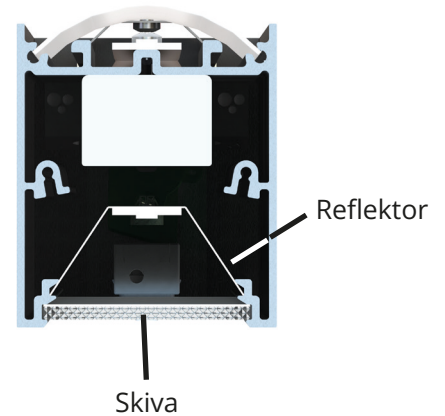


Efter att armaturen har monterats och anslutits monteras reflektor/LED-modul. Anslut snabbkopplingen (bild 1) och jordkontakten (bild 2).



Tryck försiktigt upp reflektorpaketet i armaturhuset.

Tryck sedan in bländskyddet. Satineskivan (-SAS) ska monteras med den matta sidan neråt. Det mikroprismatiska bländskyddet (-MPS) består av två skivor, en tunn diffuserande skiva och en mikroprismatisk skiva. Montera först upp den tunna diffuserande skivan med den matta sidan neråt. Därefter den mikroprismatiska skivan med prismorna neråt.



För att ta av reflektorn; Tryck in reflektorn försiktigt och vinkla den för att få ut den ur armaturhuset.

Montering generell för rampning



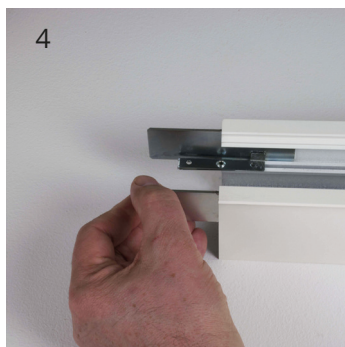
1



2 Skarvdetaljen i rampsatsen viks vid det tvärställda spåret, se bild 1 -3.



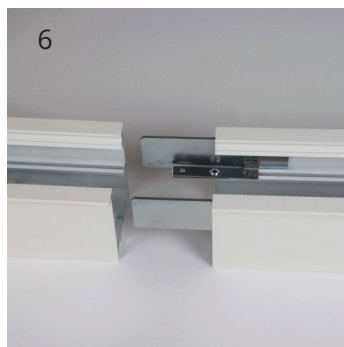
3



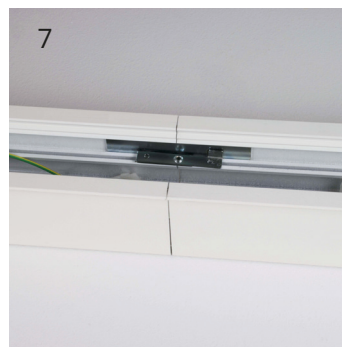
4



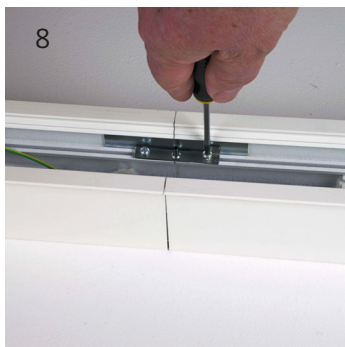
5



6



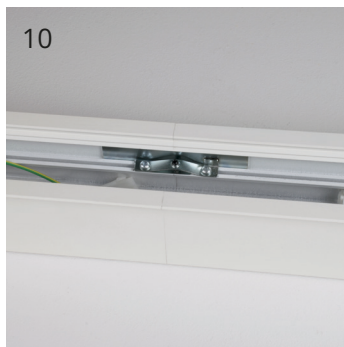
7



8



9



10



11

4. Tryck in skarvdetaljen i spåret.

5. Montera styrstiften i hörnen enligt bild 5.

6-7. Tryck ihop profilerna så att skarven blir snygg och tät

8. Skruva fast de två yttre skruvarna på varsin sida om skarven.

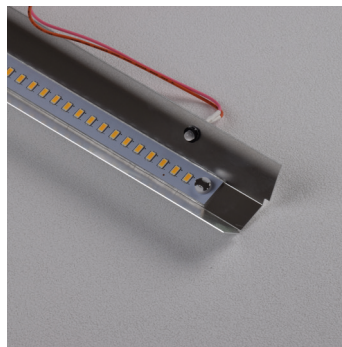
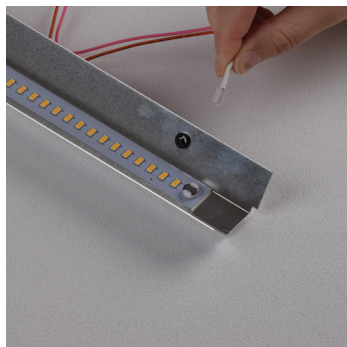
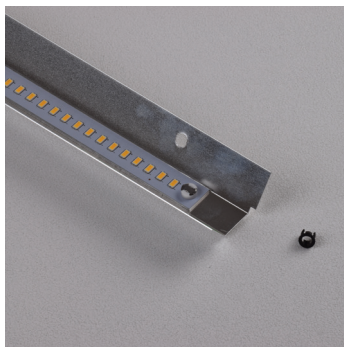
9-10. Spänn därefter midskruven så att profilerna dras ihop.

11. Anslut överkopplingsledningens snabbkoppling.

Underhåll

Vid behov avtorkas armaturen med antistatisk duk.

Montering generell för nödljus



Trä på täckringen från reflektorns framsida. Därefter träs dioden i från reflektorns baksida, se till så den sitter fast ordentligt.



Vid leverans är batteriet ej anslutet. Anslut kopplingen till batteriet.



Indikeringslampan lyser grönt vid normal underhållningsladdning.

Användarguider

Scanna QR-koden med mobiltelefonens kamera för att komma till respektive användarguide.

Kopplingsguide



SKANNA MIG!

Närvarostyrningsguide



SKANNA MIG!

ecolux