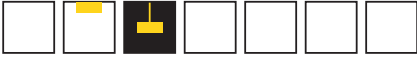
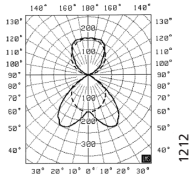




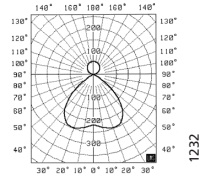
## Armaturfamilj



## Ljuskärl



**5208/2-rör-PTP**  
Ljuskälla: T5 Ø16 mm  
Verkningsgrad: 87,6%  
Ljuskärl:  
Upp 45%, Ner 55%



**5208/2-rör-PTP med opalskiva**  
Ljuskälla: T5 Ø16 mm  
Verkningsgrad: 68,6%  
Ljuskärl:  
Upp 24%, Ner 76%



Allmänbelysning



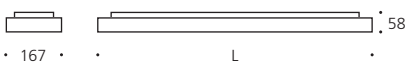
Med tillbehör

Bat Down är en välavskärmd allmänbelysning för undervisnings- och kontorslandskap. Armatyren passar framför allt i lokaler med hög takhöjd. Bat finns även som dikt tak armatur.

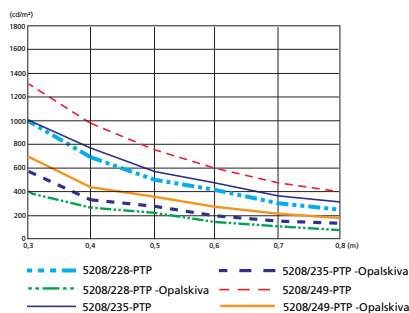
Den nyframtagna skolvarianten finns nu med KLNS-S, allt för att bli så energieffektiv som möjligt.

- enkelt och ekonomiskt montage
- monteras utan upphängningsskenor
- fästena flyttbara, anpassat för c/c 1200 mm
- finns även för dikt tak
- med opalskiva ändras ljuskärlningen
- under utvärdering av SundaHus

## Måttskiss



## Takluminans



Nedpendlingslängden är avgörande för den luminans som bildas i taket från armaturens uppljus. Ovanstående diagram visar hur takluminansen varierar för olika varianter och bestyckningar. Diagrammet gäller för det högst uppmätta nyvärdet. Taket i mätningen är Ecophon Akutex T, vit (reflektionsfaktor 0,84).

## Vit

Artikelnummer	LE-klass	Lysrör T5eco/T5 (W)	Längd L (mm)	Vikt (kg)	Åtgångstal
<b>HF-standard</b>					
520800-0000 Bat Down 5208/228-PTP	ecoA	2x25/28	1256	4,7	0,028
520801-0000 Bat Down 5208/235-PTP		2x32/35	1556	5,5	0,022
520802-0000 Bat Down 5208/249-PTP		2x45/49	1556	5,5	0,019

Artikelnummer	LE-klass	Lysrör T5eco/T5 (W)	Längd L (mm)	Vikt (kg)	Åtgångstal
<b>HF-Dim05</b>					
520900-0000 Bat Down 5209/228-PTP Dim05	ecoA	2x25/28	1256	4,7	0,028
520901-0000 Bat Down 5209/235-PTP Dim05		2x32/35	1556	5,5	0,022
520902-0000 Bat Down 5209/249-PTP Dim05		2x45/49	1556	5,5	0,019

Dim05 = För fasimpulsstyrning/DALI

LE-klass = Information gå in på "www.ecolux.se/ljusenergiklass"

Åtgångstal = Antal armaturer/m<sup>2</sup> per 100 lux.

Kan levereras med T5- eller T5eco-lysrör, anges vid beställning.

## Armatyren med KLNS-S

Artikelnummer	LE-klass	Lysrör T5eco/T5 (W)	Längd L (mm)	Vikt (kg)	Åtgångstal
<b>HF-Dim05 med KLNS-S</b>					
521100-0000 Bat Down 5211/228-PTP Dim05 KLNS-S	ecoA60	2x25/28	1256	4,7	0,028
521101-0000 Bat Down 5211/235-PTP Dim05 KLNS-S		2x32/35	1556	5,5	0,022
521102-0000 Bat Down 5211/249-PTP Dim05 KLNS-S		2x45/49	1556	5,5	0,019

Dim05 = För fasimpulsstyrning/DALI

KLNS-S = Konstantljus och närvarostyrning i system

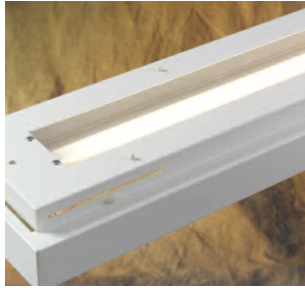
LE-klass = Information gå in på "www.ecolux.se"

Åtgångstal = Antal armaturer/m<sup>2</sup> per 100 lux.

Kan levereras med T5- eller T5eco-lysrör, anges vid beställning.



**-PTP**, dubbelparaboliskt reflektor-bländskydd av aluminium och kvarhängande vid lysrörbyte.



Ljutfördelningen är som standard upp 45%, ner 55%. Med tillbehöret, Opalskiva, är ljutfördelningen upp 24%, ner 76%.



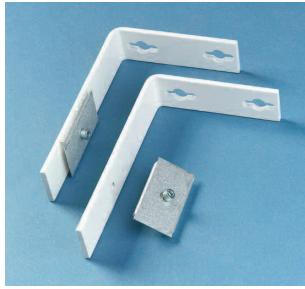
Sensorn i KLNS-5 varianten är placerad i bländskyddet.



Upphänget är justerbart för infästning c/c 1200 mm. Steglöst justerbar wirenippel som standard.



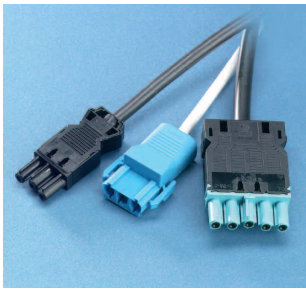
**-Wireupphäng standard**, för T-profil (b=24 mm) kant A, C, E, D/G, Dg och Ds.



**Väggfäste 1833**, 90° för väggmontage (vändbart).



**-EA/LED**, armaturvarianter som går att få med självtestande nödljus och separat ljuskälla (LED) för nödljuset. Mer information under fliken "Teknik".



Alternativa anslutningar, se vidstående tabell.

#### Valbara monterade anslutningar, HF std

Sladdställ 9061 SLS 3G0,75 2,5	H-fri vit
Sladdställ 0380 SLSSK 3x0,75	2,5m H-fri vit Skärmad
Sladdställ 0306 SLS 3x1,00 2,5	
Sladdställ 2861 Ensto 3G1,5 2,0m	H-fri vit NAL310T15020 hane
Sladdställ 2862 Ensto 3G1,5 3,0m	H-fri vit NAL310T15030 hane
Sladdställ 2865 Wieland 3G1,5 2,0m	H-fri vit 92.232.2064.2 hane
Sladdställ 2866 Wieland 3G1,5 3,0m	H-fri vit 92.232.3064.2 hane

#### Valbara monterade anslutningar, HF Dim

Sladd 2060 SL 5G0,75 3,0m	H-fri vit
Sladd 6768 SLSK 5G0,75 3,0m	H-fri vit skärmad
Sladdställ 2863 Ensto 5G1,5 2,0m	H-fri vit NCL510T15020G hane
Sladdställ 2864 Ensto 5G1,5 3,0m	NCL510T15030G pvc-fri vit hane
Sladdställ 2867 Wieland 5G1,5 2,0m	H-fri svart 92.257.2064.9 dim
Sladdställ 2868 Wieland 5G1,5 3,0m	H-fri svart 92.257.3064.9 dim



**Valbara ljuskällor**  
Ljuskälla 827 T5  
Ljuskälla 830 T5  
Ljuskälla 830 T5eco

## Energieffektiv med ljusstyrningssystemet KLNS-5

Vårt skolexempel (se teknikavsnittet) innehåller nio Bat Down och en tavelbelysning. För att få en energieffektiv lösning har vi valt att utrusta armaturerna med ett styrsystem för konstantljus- och närvarostyrning (KLNS-5). Det är ett användarvänligt system som bara är att koppla in och använda.

Sensorn för rörelse och konstantljus sitter placerad i den mittersta armaturen i fönsterraden. Utöver styrsystemet är armaturen försedd med DALI-kompatibelt styrdon för ljusreglering (Master). Övriga armaturer i rummet är försedda med samma typ av styrdon (Slave).

### Funktion

För att nå maximal flexibilitet och mesta tänkbara energibesparing, har systemet manuell tändning. Det innebär att man tänder belysningen när man behöver ljus, och inte bara för att man är i lokalen. När man valt att tända kommer belysningen att vara tänd till 15 minuter efter sista detekterad rörelse. Belysningen kan enkelt släckas via den återfjädrande tryckströmbrytaren som även används till tändning och om så önskas, till ljusregleringen.

Konstantljusystemet kommer att, beroende på dagsljuset, styra belysningen med målet att hålla ca 600 lux i lokalen. Det innebär att om dagsljuset ökar kommer ljuset från armaturerna att minska, men det sammanlagda ljuset kommer att vara ca 600 lux. Oftast är det ljusare vid fönsterraden och denna kommer att ge ca 80% av ljusmängden från raden närmast korridoren.

Önskar man justera ljuset manuellt är detta enkelt gjort via den återfjädrande tryckström brytaren. Nästa gång armaturerna tänds är automatiken åter inkopplad. Armatur med styrutrustning (5211) kan styra upp till tio andra armaturer (5213).

## TEKNISK SPECIFIKATION

### Armaturbeskrivning

Armaturstomme och bländskyddsram av stålplåt som lackerats med vit strukturlack. Armaturerna är halogenfria.

### Bländskydd

**-PTP:** Dubbelparaboliskt reflektorbländskydd av högeffektivt semidiffus anodiserad renaluminium. Bländskydden är jordade och kvarhängande vid lysrörsbyte.

### Ljuskällor

T5 lysrör Ø16 mm. ILCOS-beteckning FDH.

### Ljusk tekniska data

Se ljusfördelning för respektive variant. Ljusdatafiler för Dialux kan laddas ner från [www.ecolux.se](http://www.ecolux.se)

### Elektriska data

230 V, 50 Hz,  $\cos \varphi > 0,96$ . Armaturerna är försedda med HF-don av varmstartstyp. Armaturer för ljusreglering, se beskrivning på produktbladets framsida och "Förklaringar till Dim-benämningar" under "Teknik" på [www.ecolux.se](http://www.ecolux.se). Armaturerna 5213 har DALI-don

och kan kopplas ihop med 5211, denna har inbyggd KLNS-S-sensor. Upp till 11 enheter kan kopplas samman.

### Tillbehör

Med tillvalet opalskiva, får Bat Down en semidirekt ljusfördelning.

**Opalskiva 1835**, för 28W.

**Opalskiva 1836**, för 35 och 49W.

### Anslutning

HF varianten är som standard försedd med sladdställ, 3x0,75 mm<sup>2</sup>. HF-dim är försedd med överkopplingsplint 5x2,5 mm<sup>2</sup> i ena gaveln.

### Godkännande

IP20. 

### Tilläggsutförande

**-EA/LED.** Armaturerna kan utrustas med nödljuspaket, med brinntid en timme. Systemet är ett självttestsystem. Batterier av typ NiMh.

### Montage

Levereras som standard med erforderliga montage detaljer (2x1,0 m wire samt 2 st armatur-

clips 9002 för T-profil (b=24 mm) kant A, C, E och D/G) för montage i T-profil tak samt fasta tak. Ställbart upphäng vid gavlarna. Anpassat för c/c 1200 mm.

### Materialspecifikation

För Bat Down 5208/228-PTP.

Metaller	% av totalvikt
Aluminium	18%
Järn	76%
Koppar	1%
Plaster	
EVA	1%
Polykarbonat	1%
Polyester Epoxy	3%

Fullständig miljödeklaration kan laddas ner från hemsidan, [www.ecolux.se](http://www.ecolux.se)

### Vid föreskrivning och beställning

Ange t ex 520800-0000 Ecolux Bat Down 5208/228-PTP.

Ljuskällor och ev tillbehör beställs separat.

*Ecolux förbehåller sig rätten att göra konstruktionsändringar utan föregående information.*