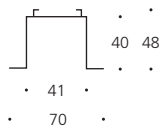


Installationskanal för montage av 3-fas kontaktskena – universalmodell

Arcade I kombinerar låg vikt med ansevärd styrka och kan därför bära både undertak och belysning. När elkanalen är en del av undertaket blir det enkelt att flytta armaturerna och anpassa belysningen till ändrade krav.

- bär undertak och belysning
- ökar flexibiliteten
- praktiska montagedetaljer och tillbehör
- passar till de vanligaste typerna av kontaktskenor
- det finns en speciell variant för Global Pro (Arcade II)

Måttkiss

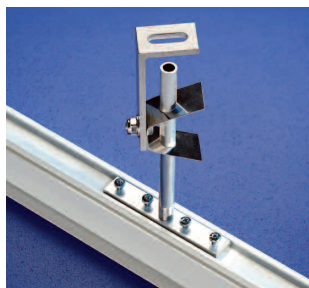


Vit

Typ	Bredd (mm)	Längd (mm)	Vikt/m (kg)
Arcade I	70	4000	0,7

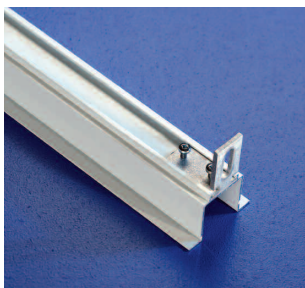
Strängpressad aluminium
Vitlackerade RAL 9010 glans 30

Standardtillbehör



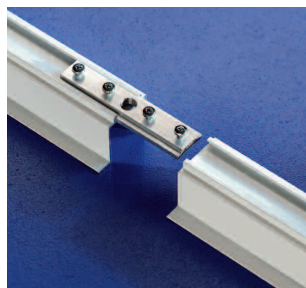
Takpendel 3000/L

Ett komplett paket för upphängning av skena. Innehåller ett takfäste, ett pendelrör och ett skarvstycke. L i beteckningen anger pendelrörets längd.



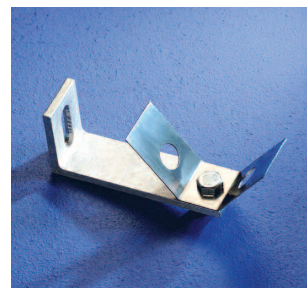
Väggfäste 3240

Kanalen monteras med 5 mm distans till väggen.



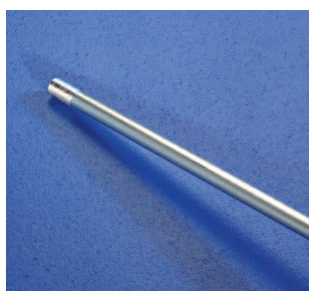
Skarvstycke 3003

Vid rampmontage av flera kanaler.

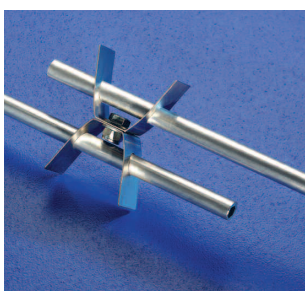


Takfäste 3010

Vinkel i aluminium och fjäder i stål.



Pendelrör 3012 Längd = 200
Pendelrör 3014 Längd = 400
Pendelrör 3016 Längd = 600
Pendelrör 3018 Längd = 800
Pendelrör 3020 Längd = 1000
Pendelrör 3025 Längd = 1500
Pendelrör 3030 Längd = 2000



Pendelskarv 3270

Fjäderstål