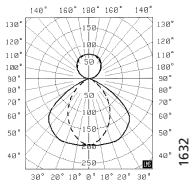




## Armaturfamilj




## Ljutfördelning



**5894/224-MT**  
 Ljuskälla: T5 Ø 16 mm  
 Verkningsgrad: 65%  
 Ljutfördelning:  
 Upp 33%, Ner 67%



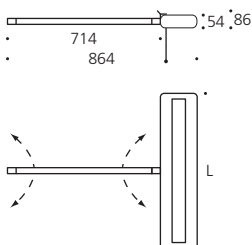
 Platsorienterad belysning





Concept ONY har en ledad arm och är utvecklad för att monteras direkt på uttagsstavarna ONY Comm Free, Comm Wall och Comm Corner.

- ledad arm för optimal placering
- inbyggd dragströmbrytare i armaturhuset
- upp till 4 armaturer på Comm Free
- under utvärdering av SundaHus

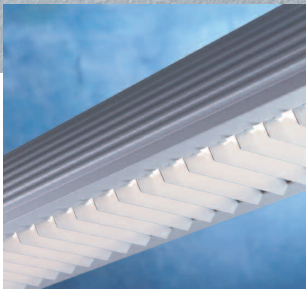
## Måttskiss



## Aluminiumstruktur

	LE-klass	Ljuskälla T5eco/T5 (W)	Längd L (mm)	Vikt (kg)	Åtgångs- tal
<b>HF-standard DR</b>	ecoBIO				
 Concept Ony 5894/224-MT DR		2x20/24	723	3,1	0,051
<b>HF-Dim05 DD</b>	ecoBIO				
 Concept Ony 5895/224-MT Dim05 DD		2x20/24	723	3,1	0,051

DR = Dragströmbrytare  
 DD = Dragdimmer  
 Dim05 = För fasimpulsstyrning/DALI  
 LE-klass = Information gå in på "www.ecolux.se"  
 Kan levereras med T5- eller **T5eco**-lysrör, anges vid beställning.



-MT, tvärlamellbländskydd i aluminiumstrukturlack.

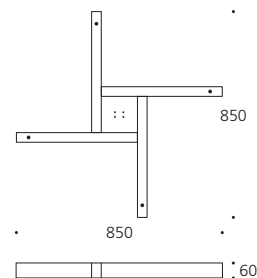


Fot för Comm Free. Med denna fot och takförankring kan Concept ONY monteras på Comm Free.



Upp till 4 armaturer kan monteras på Comm Free.

#### Måttskiss



## TEKNISK SPECIFIKATION

### Armaturbeskrivning

Långsidor av strängpressad aluminium. Gavlar av gjuten aluminium. Stomme i aluminiumstrukturlack. Armaturen är på ovansidan försedd med opalskiva för att diffusera uppljuset. Armaturen är försedd med en arm av eloxerad aluminiumprofil, med länkar i pressgjuten aluminium. Armaturen kan låsas i valfritt läge. Armaturerna är halogenfria.

### Bländskydd

-MT: Tvärlamellbländskydd i aluminiumstrukturlack.

### Ljuskällor

T5 lysrör Ø16 mm. ILCOS-beteckning FDH.

### Ljustekniska data

Se ljusfördelning för respektive variant. Ljusdatafiler för Dialux kan laddas ner från [www.ecolux.se](http://www.ecolux.se)

### Elektriska data

230 V, 50 Hz,  $\cos \varphi > 0,98$ . Armaturerna är försedda med HF-don av varmstartstyp. Armaturer för ljusreglering, se beskrivning på produktbladets framsida och "Förklaringar till Dim-benämningar" under "Teknik" på [www.ecolux.se](http://www.ecolux.se)

### Anslutning

Armaturen är försedd med sladd och snabbkoppling, för anslutning i uttagsstaven. Staven måste vara förberedd för snabbkopplingen.

### Godkännande

IP 20.

### Montage

För montage på uttagstavarna Comm Free (max 4 st), Comm Wall (max 2 st) och Comm Corner (max 1 st). Montagehöjd 1950 mm. Uttagstaven skall förankras i vägg eller i tak när den är utrustad med Concept ONY.

### Materialspecifikation

För Concept ONY 5894/224-MT.

#### Metaller % av totalvikt

Aluminium 86%

Järn 4%

Koppar 1%

#### Plaster

EVA 1%

Polykarbonat 1%

Polyester Epoxy 4%

Fullständig miljödeklaration kan laddas ner från hemsidan, [www.ecolux.se](http://www.ecolux.se).

### Vid föreskrivning och beställning

Ange t ex Ecolux Concept ONY 5894/224-MT. Ljuskällor och ev. tillbehör beställs separat.

Ecolux förbehåller sig rätten att göra konstruktionsändringar utan föregående information.