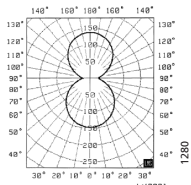


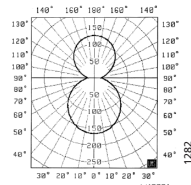
Armaturfamilj



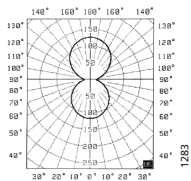
Ljusfördelning



4370/155
Ljuskälla: T5-C
Verkningsgrad: 92%
Ljusfördelning:
Upp 48%, Ner 52%



4372/155
Ljuskälla: T5-C
Verkningsgrad: 93%
Ljusfördelning:
Upp 44%, Ner 56%



4372/155/160
Ljuskälla: T5-C
Verkningsgrad: 77%
Ljusfördelning:
Upp 52%, Ner 48%



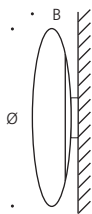
Allmänbelysning



Torino visar en tidlös design - utan början och utan slut. Cirkeln, som uttrycksform av ändlös harmoni, skapar ett språk av form och balans. Torino passar överallt och tillför en tydlig känsla till rummet utan att dominera. Armatyren är tät på baksidan för att förhindra smuts.

- opal akrylkupa för diffust jämt ljus
- för rum med volym
- även för tak- och pendlat montage
- två storlekar
- under utvärdering av SundaHus

Måttskiss



Artikelnummer	LE-klass	Mått (mm) Ø H	Ljuskälla T5-C (W)	Lampsockel	Luminansklass	Vikt (kg)	Åtgångstal
HF-standard							
437000-0000	ecolux A	450 140	1x55	2Gx13	B	3,1	0,035
437200-0000	ecolux A	600 175	1x55	2Gx13	B	3,4	0,034
437201-0000	ecolux B	600 175	1x55+1x60	2Gx13	C	3,7	0,018
HF-Dim01							
437100-0000	ecolux A	450 140	1x55	2Gx13	B	3,1	0,035
437300-0000	ecolux A	600 175	1x55	2Gx13	B	3,4	0,034
HF-Dim12							
437101-0000	ecolux A	450 140	1x55	2Gx13	B	3,1	0,035
437302-0000	ecolux A	600 175	1x55	2Gx13	B	3,4	0,034
437303-0000	ecolux B	600 175	1x55+1x60	2Gx13	C	3,7	0,018
HF-Dim13							
437102-0000	ecolux A	450 140	1x55	2Gx13	B	3,1	0,035
437304-0000	ecolux A	600 175	1x55	2Gx13	B	3,4	0,034
437305-0000	ecolux B	600 175	1x55+1x60	2Gx13	C	3,7	0,018

Dim01 = För DSI-signal/fasimpulsstyrning/DALI/corridorFunction

Dim12 = För fasimpulsstyrning

Dim13 = För DALI

LE-klass = Information gå in på "www.ecolux.se"

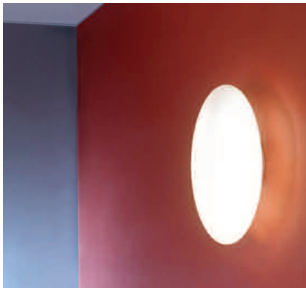
Åtgångstal = Antal armaturer/m² per 100 lux.



Inkoppling i väggfästet. Endast för kabel utsläpp från vägg.



Den tvådelade kupan förenklar underhåll och service på armaturen.



Torino Wall, Ø 450 mm



Torino Wall, Ø 600 mm



Torino Down, Ø 450 mm



Torino Down, Ø 600 mm



Torino Ceiling, Ø 450 mm



Torino Ceiling, Ø 600 mm

TEKNISK SPECIFIKATION

Armaturbeskrivning

Armaturinnerdel av lackerad stålplåt, på vilken de elektriska komponenterna är monterad. Väggfäste i pressgjuten aluminium.

Bländskydd

Kupa av akrylplast. Tvådelad, för enkelt underhåll.

Ljuskällor

T5-C cirkellysrör. ILCOS-beteckning FC.

Ljustekniska data

Se ljusfördelning för respektive variant. Ljusdatafiler för Dialux kan laddas ner från www.ecolux.se

Elektriska data

230 V, 50 Hz, $\cos \varphi > 0,98$. Armaturen är försedd med HF-don av varmstartstyp. Armaturer för ljusreglering, se beskrivning på produktbladets framsida och "Förklaringar till Dim-benämningar" under "Teknik" på www.ecolux.se

Anslutning

Armaturen är försedd med en 3-polig överkopplingsplint i takfästet.

Godkännande

IP 20. CE .

Montage

För tikt takmontage.

Materialspecifikation

För Torino Wall 4370/155

Metaller	% av totalvikt
Aluminium	20%
Järn	47%
Koppar	2%
Plaster	
Akryl	31%

Fullständig miljödeklaration kan laddas ner från hemsidan, www.ecolux.se

Vid föreskrivning och beställning

Ange t ex 437000-0000 Ecolux Torino Wall 4370/155.

Ljuskällor och ev. tillbehör beställs separat.

Ecolux förbehåller sig rätten att göra konstruktionsändringar utan föregående information.